

# Цифровой ветеринарный термометр

## инструкция по эксплуатации

Поздравляем с покупкой 60-секундного ветеринарного цифрового термометра. Этот ветеринарный термометр измеряет ректальную температуру домашних животных. При правильном использовании он предоставит вам годы точных и надежных измерений.

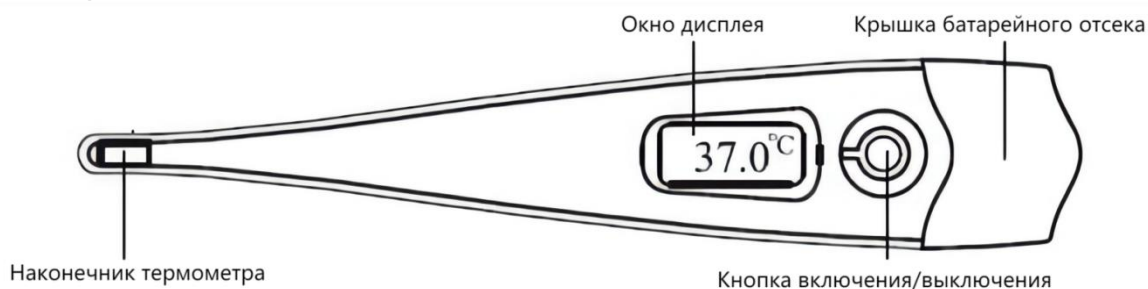
Пожалуйста, внимательно прочитайте инструкцию по применению, чтобы обеспечить точное измерение температуры и безопасную эксплуатацию.

### Внимание

- Не сгибайте наконечник термометра.
- Хранить в недоступном для детей месте.
- За исключением замены батареи, не пытайтесь разобрать термометр.
- Не храните термометр под прямым солнечным светом или рядом с источником тепла.
- Не роняйте термометр и не подвергайте сильному удару.

Этот цифровой термометр измеряет температуру тела при использовании в прямой кишке.

- Простота использования
- Большой читаемый дисплей
- Сигнал при достижении пиковой температуры
- Автоматическое сохранение последних измерений
- водонепроницаемый наконечник



1. Извлеките термометр из упаковки. Нажмите кнопку включения/выключения, чтобы включить термометр. Все символы появятся в окне дисплея, указывая, что термометр работает нормально.
2. Термометр автоматически отображает последнюю измеренную температуру, указывая, что термометр работает нормально. Когда он готов измерить температуру тела  
Дисплей начинает мигать  $Lo^{\circ}C$  ( $Lo^{\circ}F$ ). Термометр предусматривает отображение температуры  $^{\circ}C$  или  $^{\circ}F$  и не подлежит регулировке.
3. Осуществите измерение температуры по следующему алгоритму:
  - Нанесите на наконечник термометра вазелиновое масло.
  - Аккуратно поместите кончик термометра в прямую кишку примерно на 1-5 см в зависимости от размера животного.
  - Считывать измерения температуры или температуры при непрерывном звуковом сигнале.

( $^{\circ}F$ ) Символ прекращает мигать – это указывает на то, что пиковая температура была достигнута. Время измерения должно составлять около 60 секунд.



Примечание:

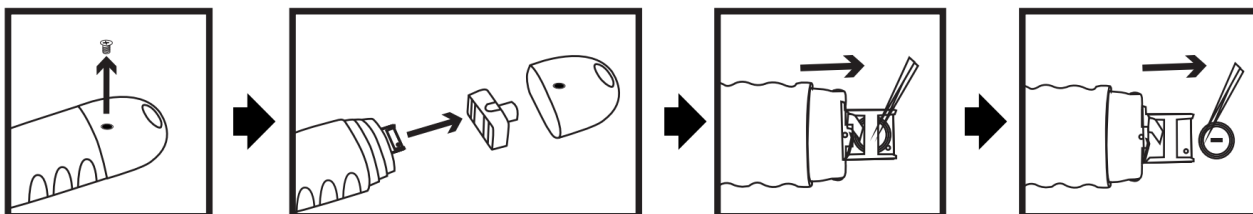
- Если при введении кончика термометра в прямую кишку животное осуществляет сопротивление, остановитесь и не прилагайте усилий.
- Если на дисплее указано "LO", то температура ниже  $32,0^{\circ}C$  ( $89,6^{\circ}F$ ). Если указано "HI", то температура превышает  $42,9^{\circ}C$  ( $109,2^{\circ}F$ ).

4. Нажмите кнопку включения/выключения, чтобы выключить термометр. Измерение автоматически сохранится в памяти. Если вы не выключите термометр, то он автоматически выключится через 8 минут.

#### Хранение

- Не оставляйте термометр под прямым солнечным светом, или рядом с источником тепла.

## Замена аккумулятора



1. При появлении знака "⊖" необходимо заменить батарею.
2. При выключенном термометре, снять винт с задней части аккумулятора. Снимите крышку батареи в указанном направлении.
3. Используйте зубочистку или другие схожие предметы, чтобы извлечь старую батарею. Избегайте использования острых металлических предметов.
4. При размещении новой батареи LR41 1,5 В отрицательная (-) сторона обращена вверх, положительная (+) сторона обращена вниз.
5. Установить крышку аккумулятора в ее изначальное положение, зафиксировать винтом.
6. Не оставляйте использованную батарею в доступном для детей месте.

Характеристики	Технические спецификации
Время измерения	60 секунд (прямая кишка)
Оповещение	При включении термометра и после завершения измерения
Диапазон измерения	32,0-42,9 ° C (89,6-109,2 ° F)
Точность измерения	±0,1°C (±0,2°F)
Память	Последнее измерение
Автоматическое отключение	Через 8 минут бездействия
Индикация	ЖК-дисплей 3-х значный
Рабочая температура	10-42,9°C (50-109,2°F)
Температура хранения	-10-60°C (14-140°F)

Относительная влажность при эксплуатации/хранении	10-95%
Влагозащита	Только температурный датчик
Аккумуляторы и срок их службы	1.5V LR41; приблизительно 1000 измерений или срок службы батареи 2 года
Размер термометра	17,1 x 24,8 x 1 см
Масса термометра	16 г

### **ЧИСТКА И ДЕЗИНФЕКЦИЯ**

Перед и после каждого использования очистите область наконечника термометра влажными спиртовыми салфетками. Обязательно тщательно высушите термометр после очистки и перед использованием.

Примечание. Водонепроницаемой является только область наконечника термометра.

### **Гарантийный ремонт**

Гарантия на этот продукт составляет 1 год с даты покупки. Гарантия не включает в себя явное злоупотребление или неправильное использование.

Гарантия не включает батареи или упаковку.

Термометр должен быть возвращен вместе с оригиналом счета-фактуры/кассового чека перед заменой