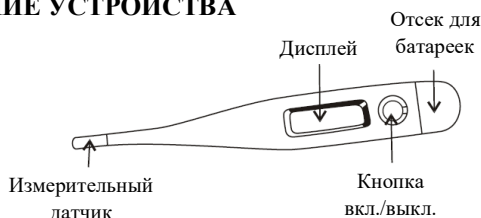


ТЕРМОМЕТР ЭЛЕКТРОННЫЙ ВЕТЕРИНАРНЫЙ ИНСТРУКЦИЯ ПО ЭКСПЛУАТАЦИИ

ПОЖАЛУЙСТА, ВНИМАТЕЛЬНО ОЗНАКОМЬТЕСЬ С ИНСТРУКЦИЕЙ ПЕРЕД ИСПОЛЬЗОВАНИЕМ

Настоящий электронный термометр предназначен для быстрого и максимально точного измерения температуры тела домашних животных. Пожалуйста, внимательно прочитайте инструкцию, которая поможет Вам ознакомиться с функциями нашего надежного и долговечного устройства. Настоящий термометр произведен согласно системе EN12470-2:2000 ASTM и соответствует требованиям МЭК 60601-1:1998+A1+A2, МЭК 60601-1-1-2:2001.

ОПИСАНИЕ УСТРОЙСТВА



ТЕХНИЧЕСКИЕ ХАРАКТЕРИСТИКИ

Диапазон	32°C – 42.9°C (90.0°F-109.9°F) (°C/°F в зависимости от производителя)
Погрешность	±0.1°C, 35.5°C – 42.0°C (±0.2°F, 95.9°F – 107.6°F) ±0.2°C ниже 35.5°C или выше 42.0°C ±0.4°F ниже 95.9°F или выше 107.6°F При стандартной температуре воздуха 25°C (77.0°F)
Дисплей	Жидкокристаллический дисплей, 3 ½ цифры
Память	Для хранения данных последнего измерения
Элемент питания	Одна 1.55V DC батарейка таблеточного типа (размер SR41, UCC 392 или LR41)
Энергопотребление	0.15 милливатт при работе устройства
Срок службы элемента питания	~ 200 часов
Размер	12.3 x 1.7 x 0.9 см (Д x Ш x В)
Вес	~ 10 грамм, в т.ч. элемент питания
Условия эксплуатации	Температура: 10°C – 35°C (50°F – 95°F) Относительная влажность: 25%RH-80%RH
Условия хранения и транспортировки	Температура: -25°C – 55°C (-13°F – 131°F) Относительная влажность: 25%RH-80%RH
Звуковой сигнал	Сигнал продолжительностью около 10 секунд по окончании измерения температуры.

КАК ИСПОЛЬЗОВАТЬ

- Обмакните или протрите измерительный датчик этиловым спиртом для дезинфекции.
- Нажмите кнопку вкл./выкл. В течение 2 секунд на дисплее будет **1888^{°E}**, одновременно с этим Вы услышите звуковой сигнал. Примерно на 2 секунды появятся данные о последнем измерении. Затем термометр отобразит тестовую температуру 37°C (98.6°F). После появится знак «Lo°C» («Lo°F»).
- Поместите измерительный датчик в прямую кишку животного.
- Когда измерение температуры будет завершено, знак градуса «°C» («°F») на дисплее перестанет мигать, и Вы услышите звуковой сигнал продолжительностью около 10 секунд. На экране отобразится измеренная температура.
! В случае если знак «°C» («°F») перестал мигать, а градусник все еще находится в прямой кишке животного, температура может увеличиться. Поэтому мы рекомендуем **вытащить градусник в течение 1-2 минут** после звукового сигнала.
Если измеряемая температура <32°C или 90.0°F, на дисплее отобразится знак «Lo°C» («Lo°F»); если измеряемая температура слишком высокая, на дисплее отобразится знак «Hi °C» (или «Hi °F»).
- Если измеряемая температура <37.8°C или 100.0°F, звуковой сигнал будет следующим: «Би-Би-Би-Би»; если измеряемая температура >= 37.8°C или 100.0°F, звуковой сигнал будет повторяться чаще: «Би-Би-Би-Би-Би-Би-Би-Би-Би-Би».
- Для экономии энергии термометр автоматически отключится через 10 минут. Однако мы рекомендуем выключать его самостоятельно с помощью кнопки вкл./выкл. для продления срока службы элемента питания.
- Пожалуйста, утилизируйте использованные батарейки и термометры в соответствии с установленными нормами.



Примечание: если температура в помещении выше 32°C (90°F), при выполнении шага 2 на дисплее отобразится температура помещения вместо «Lo°C» («Lo°F»)

Примечание: использование крышки/чехла для термометра снижает точность измерения на 0.1°C (0.2°F).

РЕКТАЛЬНОЕ ИЗМЕРЕНИЕ



Смажьте измерительный датчик вазелиновым маслом. Аккуратно вставьте термометр приблизительно на 1 сантиметр (менее ½ дюйма) в прямую кишку животного и держите руку плотно прижатой к телу около 1.5 минут.

ЧИСТКА И ДЕЗИНФЕКЦИЯ


- Протирайте термометр сухой тряпкой и стерилизуйте измерительный датчик этиловым спиртом.
- Не допускайте контакта термометра с химическими веществами.
Не является полностью водонепроницаемым. Не мочите дисплей в воде. Только измерительный датчик водонепроницаем.

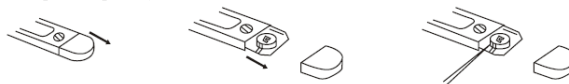
МЕРЫ ПРЕДОСТОРОЖНОСТИ



- Не роняйте термометр: не является удароустойчивым
- Не гнуть
- Не опускать в кипящие жидкости
- Не хранить под прямыми солнечными лучами
- Не пытайтесь разобрать термометр, за исключением случаев замены батареек
-  означает постоянный ток
-  означает тип В

ЗАМЕНА БАТАРЕЕК

- Значок  означает, что батарейки истощены и требуют замены.
- Откройте крышку отсека, как показано на картинке ниже.
- Аккуратно вытяните отсек с батарейкой примерно на 1 сантиметр
- Используйте острый предмет (например, ручку), чтобы достать использованную батарейку. Держите батарейку вдали от детей.
- Поместите новую 1.55V DC батарейку таблеточного типа SR41, UCC392, или LR41, или эквивалентную им.
- Закройте крышку отсека



ОГРАНИЧЕННАЯ ГАРАНТИЯ

Настоящий термометр имеет гарантию 90 дней с даты покупки. В случае если устройство не работает должным образом в связи с неисправностью элементов или плохим качеством изготовления, мы бесплатно починим или заменим устройство. Все элементы термометра попадают под условия настоящей гарантии, за исключением элементов питания. Гарантия не распространяется на неисправности, возникшие в результате неправильного использования.